



**ACADÉMIE
DE BESANÇON**

*Liberté
Égalité
Fraternité*

ÉCOLE ACADÉMIQUE DE LA FORMATION CONTINUE (EAFC)

Académie de Besançon





ACADÉMIE
DE BESANÇON

*Liberté
Égalité
Fraternité*

Bonnes pratiques



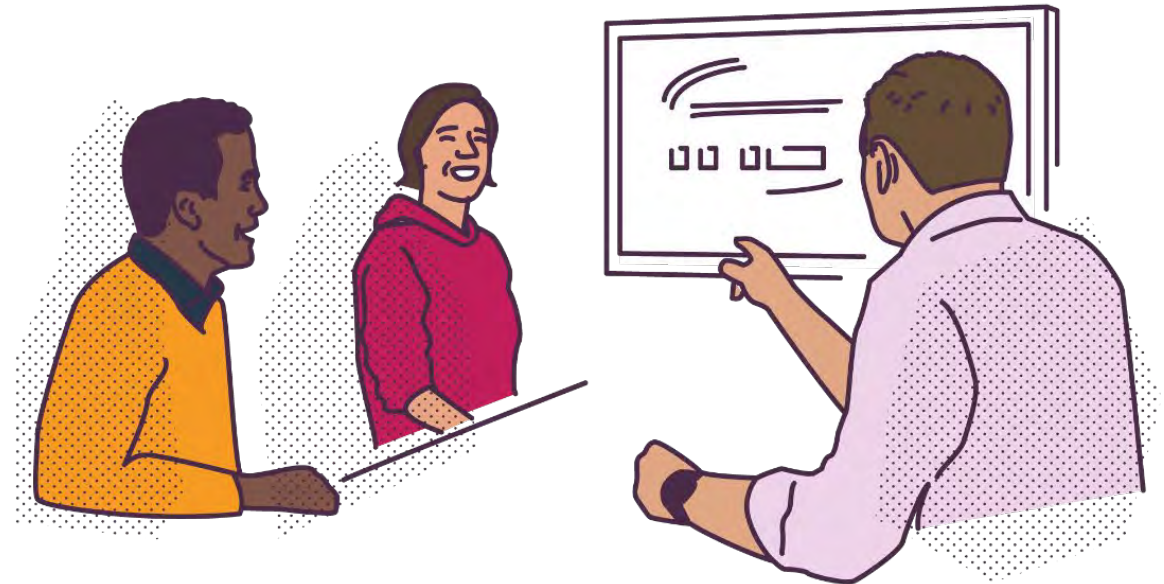
Présentation générale

- Un contexte, le schéma directeur
- Des enjeux
 - Fédérer l'ensemble des acteurs et partenaires de la formation continue, depuis la gouvernance jusqu'au déploiement des actions
 - Co-construire un modèle de formation tout au long de la vie
 - Faire entrer la formation dans une démarche d'amélioration continue
 - Augmenter la part d'agents formés dans tous les métiers et la durée de formation suivie
 - Répondre aux besoins de formation exprimés à tous les niveaux : agents, collectifs, services, établissements, réseaux
 - Développer une réponse de proximité territoriale et de contexte
 - Rendre accessible et lisible l'offre et sa capacité à répondre aux besoins
 - Articuler la formation aux trajectoires de carrière



Augustin Guillot, *Directeur de l'école académique de la formation continue*

- La coopération des acteurs de l'académie
- Tous les personnels de l'académie
- Un maillage territorial de proximité



Premier degré : académie et départements

Qu'est-ce qui devient possible?

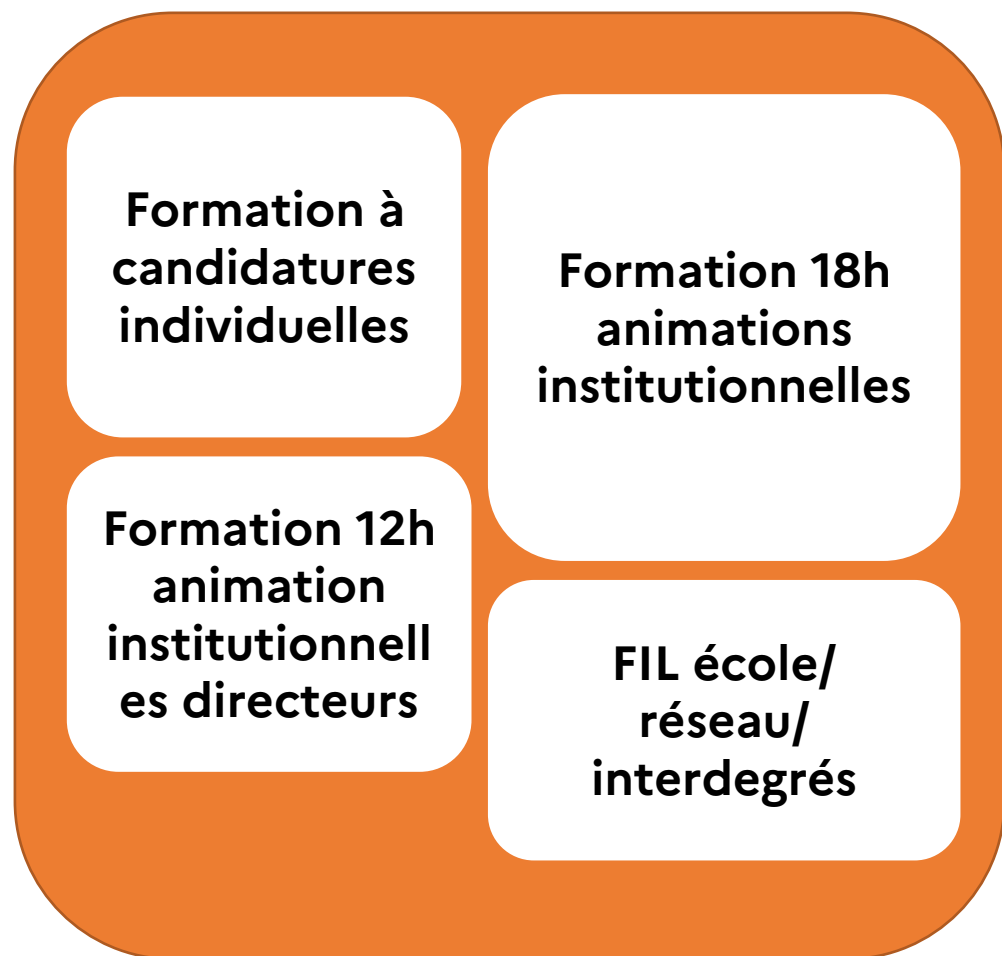
- définir un cadre commun
- construire des parcours académiques
- construire une culture commune des formateurs

Une progressivité dans la mutualisation des moyens.

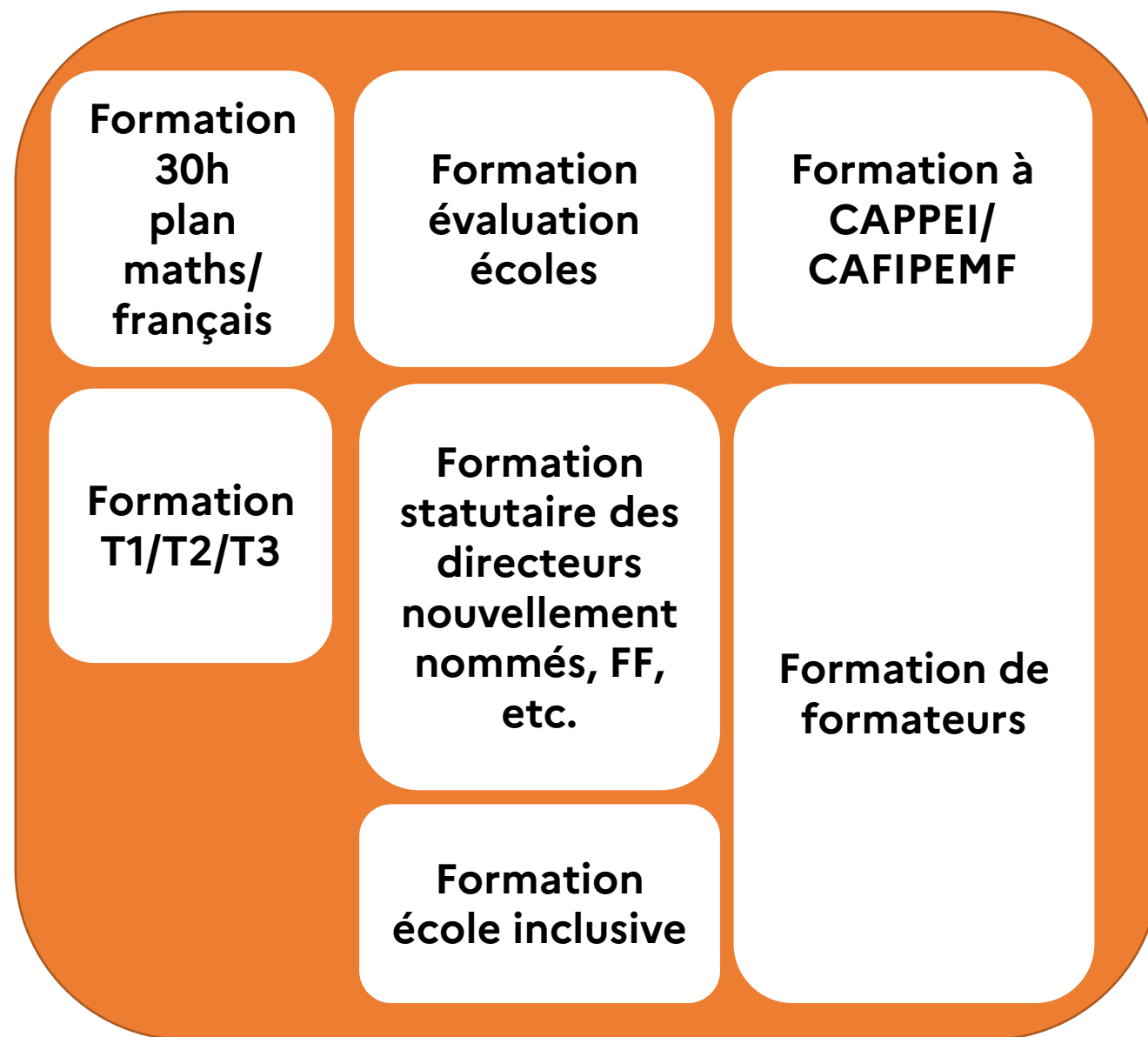
Jean-Michel Faivre, A DASEN du Jura



Pour...



Échelon départemental

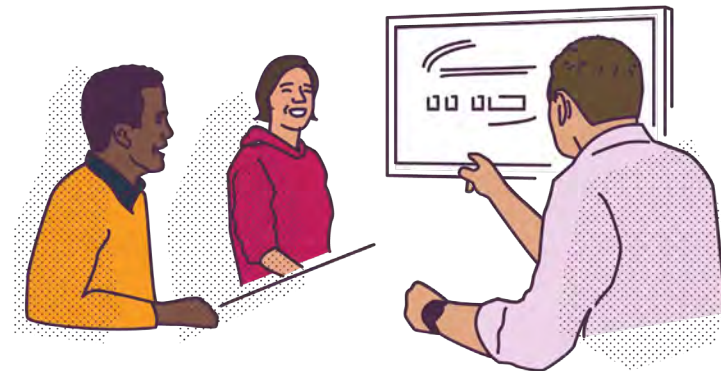


Échelon académique pilotage EAFC

La recherche, appui au développement professionnel

L'implication de l'Université, de l'Inspé, de la MUE

- Le **continuum** de formation des enseignants
- La **recherche** pour enrichir les pratiques professionnelles
- La dynamique portée par la **MUE**, maison universitaire de l'éducation
- Les **formations diplômantes**



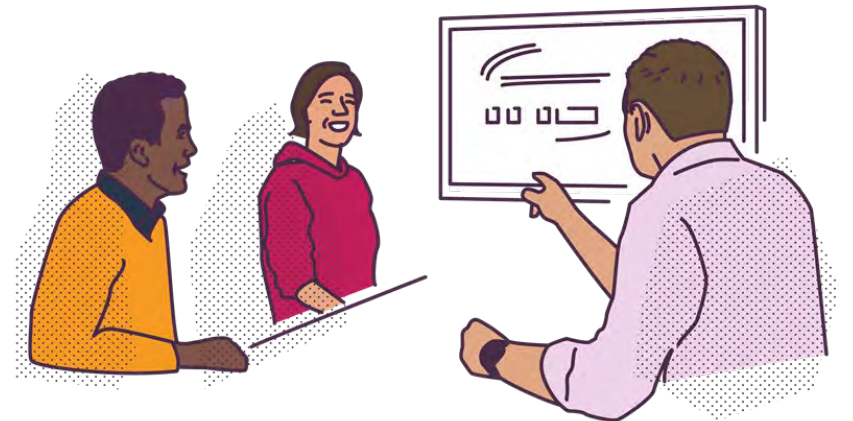
Pour former l'enseignant et l'éducateur du XXIème siècle

Nathalie Aubel, *Directrice adjointe en charge des études de l'INSPE*

Démarche d'innovation, méthodologie de co-construction

L'EAFC s'engage et engagera ses acteurs dans **un processus d'innovation et d'expérimentation.**

Évelyne Gerbert-Gaillard, *IA-IPR Mathématiques, CARDIE*



QU'EST-CE QUI DEVIENT POSSIBLE ?

- Intégrer dans la conception des parcours de formation **une dimension « Innovation-expérimentation »**
- Favoriser **une posture réflexive des personnels**
- Identifier et conscientiser **les nouveaux gestes professionnels**
- **Faciliter les interactions**



TOUT EN...

S'appuyant sur la recherche, dans le cadre de partenariats établis et reconnus par chacun.

Renforçant et enrichissant **les partenariats avec la recherche**,



QUELS BESOINS ?

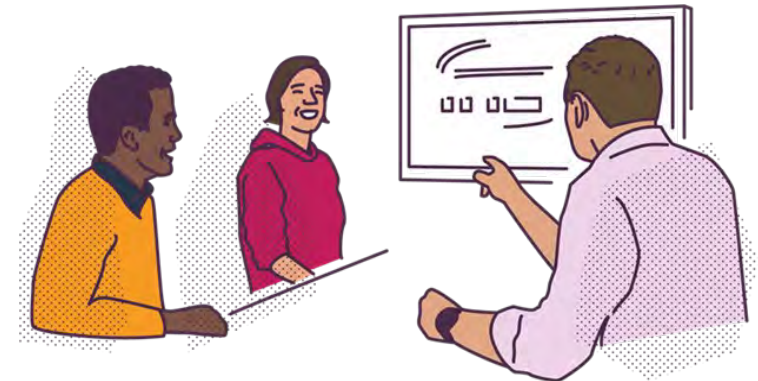
- Traduire les **savoirs issus de la recherche**,
- Assurer la **médiation** entre la **sphère scientifique** et le **terrain**,
- Favoriser les **recherches collaboratives**,
- Identifier et former des « **Passeurs en éducation** »

Il s'agira ainsi de construire au sein de l'école, **une culture commune autour de l'innovation et de l'expérimentation en lien avec la recherche.**

POUR...

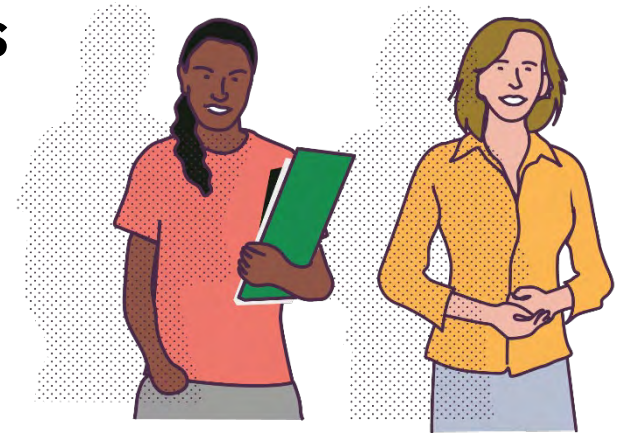
Garantir **une professionnalisation des acteurs de l'école et de l'ensemble des personnels de l'académie** au plus près de leurs besoins.

Construire **une culture commune** autour de **l'innovation et de l'expérimentation**.



Ouverture européenne et internationale de l'EAFC

L'aptitude à s'ouvrir à l'Europe et au monde, comme la maîtrise d'une ou plusieurs langues, sont **des atouts majeurs pour les élèves, les personnels et des sources d'enrichissement personnel et culturel.**



Natacha Lanaud-Lecomte, *Conseillère du Recteur de région académique*
Déléguée régionale académique aux relations, européennes, internationales et à la coopération, DRAREIC

Qu'est-ce qui devient possible ?

- Partager une culture commune de l'OEI
- Agir ensemble en France (en réseau) et avec les partenaires européens et internationaux
- Se former ici et ailleurs

Pour quels enjeux ?

- Mobilité apprenante
- Mobilité de formation



Les points clés

- S'appropriier les outils de la pédagogie de projet
- Renforcer l'attractivité des parcours
- Faire de la mobilité internationale une partie intégrante de la formation des enseignants
- Développer des compétences variées



Une opportunité pour bouger, se former, changer !

Développement professionnel collectif : répondre aux besoins de formation

- Replacer la formation continue au centre des intérêts des personnels
- Le recueil des besoins en formation : **une dimension essentielle**

Laurent Bertrand, *Inspecteur de l'Éducation Nationale
Économie-gestion Filières "Tertiaire Commercial", "Sécurité"*

Olivier Pégeot, *conseiller en formation - EAFC*



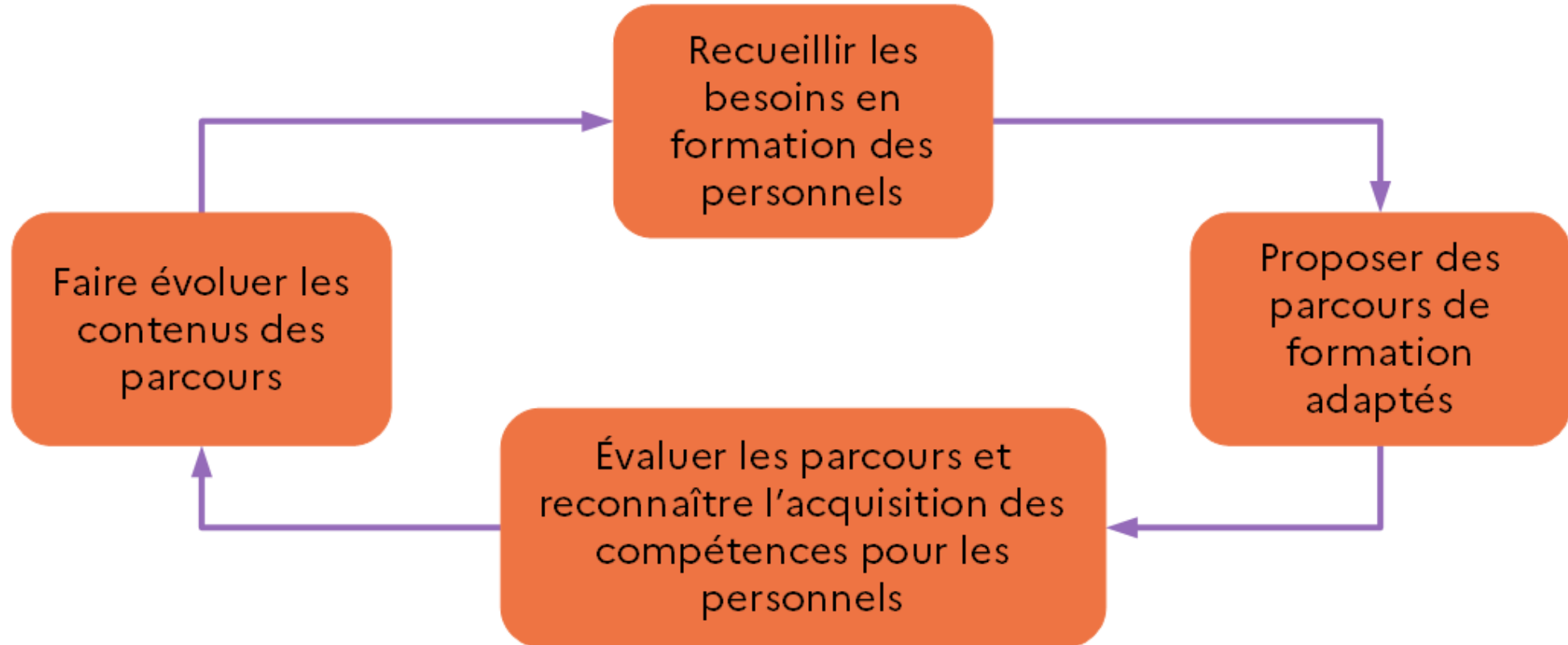
Qu'est-ce qui devient possible ?

- **Le recueil des besoins en formation : élément central et récurrent**
- Une offre de formation qui s'adapte aux besoins



Pour quels enjeux ?

1. Organiser le développement professionnel des personnels :



2. Garder la trace de ses actions de formations pour construire son parcours

Les points clés

- Recueillir les besoins **par une compilation des sources** :
- **Proposer une médiation**
- **Évaluer la correspondance entre les besoins et la réponse** en formation apportée
- Construire la trace et **valoriser les acquis**

Cette démarche doit permettre de proposer **une adéquation entre des besoins parfois très individualisés et des parcours de formation construits dans une logique plus universelle...**



Cycles et Parcours

Organiser et structurer l'offre de formation



Nicolas Magnin, IA-IPR établissements et vie scolaire

Doyen du collège des IA-IPR DAFPE Co-référent pour l'évaluation des établissements

Pôle établissements et vie scolaire

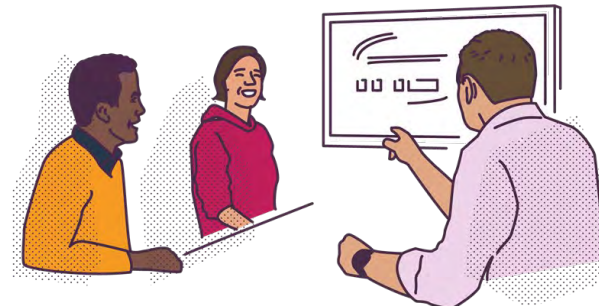
Quels besoins ?

- Améliorer la **lisibilité** de l'offre
- Articuler **formation** et **développement professionnel**
- Assurer la **cohérence**, renforcer la **pertinence**
- Répondre aux **besoins individuels** et **institutionnels**

Les points clés

- Les **cycles** = **squelette** de la formation
 - Les cycles « **catégorie de personnels** » adossés à un référentiel métier
 - Les cycles « **public cible** », référés
 - à des **priorités en termes de politiques éducatives**
 - à des **transitions et mobilités professionnelles**
- Les **parcours** = un **chemin** référé à un cycle
 - Prédéfini
 - À la carte
- les **modules** = **atomes** de la formation (action de formation)

Les modules constituent les parcours,
et peuvent appartenir à plusieurs cycles



Les cycles, parcours et modules définissent
un cadre souple et adaptatif, propice à une entrée
curriculaire de la formation, **facilitant le développement
professionnel et soutenant les politiques éducatives.**



Focus sur inclusion, arts et culture, neo-titulaires



Julien Roche, *Inspecteur de l'Éducation Nationale,*
Conseiller technique auprès de Monsieur le Recteur pour l'Adaptation scolaire et la Scolarisation
des élèves en situation de Handicap (ASH)

École inclusive

Stéphanie Barbier, *Conseillère technique du Recteur*
Adjointe à la délégation régionale académique à l'éducation artistique et culturelle, DRAEAC

L'éducation artistique et culturelle (EAC) est **une dimension essentielle de la formation intellectuelle**, sensible et personnelle des élèves.

Elle repose sur un triptyque :

- connaissance
- rencontre
- pratique artistique

Qu'est-ce qui devient possible ?

- Renforcer le partage d'une culture commune de l'EAC

Pour quels enjeux ?

- Réussir le 100% EAC

Quels besoins ?

- donner des clefs pour élaborer des projets EAC de qualité rendant compte de la pluralité des domaines artistiques
- construire une offre progressive (initiation/consolidation/expertise)
- ouvrir l'Ecole au monde des arts et de la culture

Les points clés

- une offre pluridisciplinaire et co-construite
- une offre qui s'adapte au public/intercatégorielle
- une offre qui s'adapte aux territoires
- une offre au cœur des besoins des élèves

L'EAC participe à la pluralité des apprentissages et à la formation culturelle et civique des élèves

Développement professionnel individuel au cœur du projet d'école



Augustin Guillot, *Directeur de l'école académique de la formation continue*

Faire le lien entre l'initiative de formation individuelle et la trajectoire professionnelle des agents

- A partir du projet professionnel ou du projet de formation exprimé, identifier comment cet investissement pourra être valorisé à l'occasion de la carrière de l'agent.
- Permettre la reconnaissance de l'acquisition de connaissances par la formation continue au service d'une évolution professionnelle.

Identifier les axes et parcours de formation à valoriser en fonction des projets d'évolution des agents et des besoins de l'institution

- Travailler à la mise en place de certifications pour certains parcours de formation identifiés comme prioritaires en fonction des besoins des établissements et des services.
- Travailler à la constitution de vivier d'agents formés susceptibles d'être recrutés à plus ou moins long terme

Participer à la construction de la trajectoire professionnelle des agents de l'académie

- Accompagner les agents dans leur démarche de formation et d'évolution professionnelle (ex : les métiers de la gestion matérielle et financière en EPLE)

Emmanuelle Thomas, *Directrice des ressources humaines*

Mathilde Perron, *Adjointe à la directrice des ressources humaines*

Le numérique au service de la formation et des enseignements

Le numérique offre de nombreuses opportunités dans le domaine de la formation en éducation.



Qu'est-ce qui devient possible ?

- Étendre les possibilités de se former au-delà du seul temps de la formation
- Proposer des modalités plus interactives et plus engageantes

Carole Arbillot, *Coordinatrice du pôle Développement professionnel, formation & accompagnement au numérique*

Pour quels enjeux

- Diffuser une culture numérique forte afin de développer les compétences et les usages en s'appuyant sur le cadre de référence des compétences numériques en éducation ;
- Tirer profit du potentiel du numérique pour enrichir l'offre de formation

Les points clés

- **L'expertise régionale dans le domaine de la formation au et par le numérique**
- L'école en ligne pour un accès à la formation en tout temps et en tout lieu

L'école interne de l'EAFC : le *Lab'EAFC* « *faire école ensemble* »

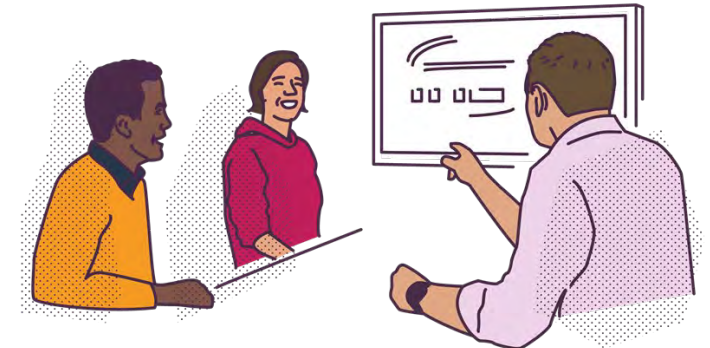
- **partager** des valeurs et des pratiques communes
- permettre aux acteurs de l'EAFC de **se rencontrer, se connaître, croiser leurs expertises**
- **susciter et organiser le travail commun** en créant des groupes de travail en réseau, véritables « **communautés apprenantes** »

Laurent Tainturier, *directeur territorial Canopé Bourgogne-Franche-Comté*



Pratiquement, le *Lab'EAFC*...

- coordonne et organise la formation du réseau des formateurs de l'EAFC
- trois formes d'intervention principales
 - *Enrichir sa pratique*, des webinaires de 45 minutes
 - *Faire école ensemble*, des séminaires, des rencontres de travail...
 - *Partager une culture commune*, des partages entre pairs de 30 minutes



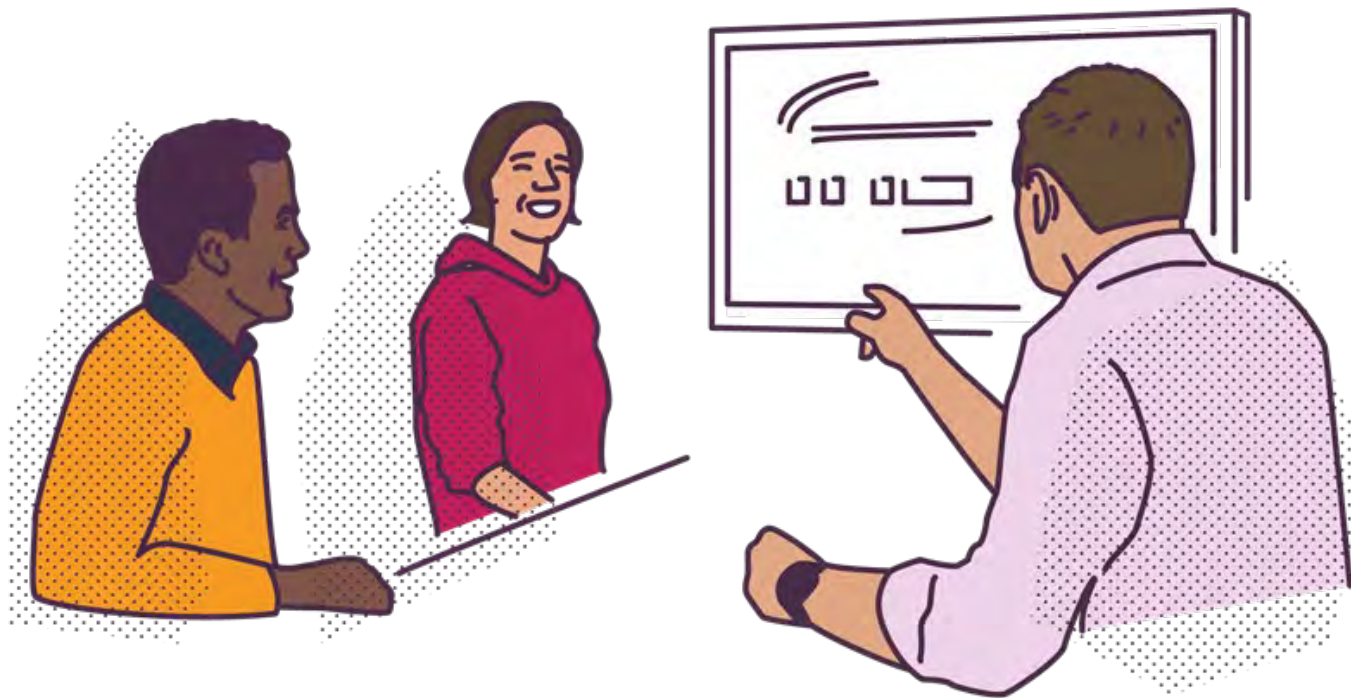
Pratiquement, le *Lab'EAFC*...

- suscite et anime des groupes de travail
 - conçus **comme des communautés de pratiques apprenantes** créant une dynamique de **collaboration** et de **cocréation** entre les formateurs.



Pratiquement, le *Lab'EAFC*...

- organise et diffuse **une veille adaptée** auprès des acteurs de l'EAFC



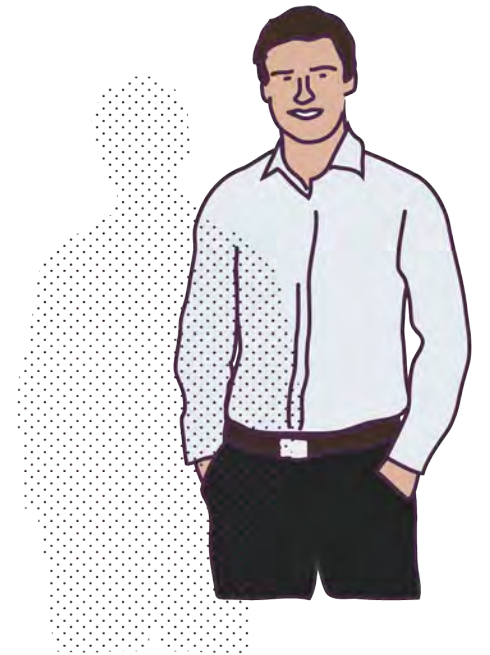
En conclusion

- le *Lab'EAFC* n'est pas à l'origine des politiques ou des orientations opérationnelles de l'EAFC...
- mais il est chargé de les communiquer à l'intérieur de l'école et de les faire vivre par l'ensemble des acteurs de l'EAFC
- c'est dans le *Lab'EAFC* que s'élabore et, surtout, se vit la culture interne commune de l'EAFC de Besançon



Démarche qualité, communication, lisibilité et accessibilité de l'offre

Augustin Guillot, *Directeur de l'école académique de la formation continue*



Merci pour votre attention



<https://www.ac-besancon.fr/eaafc>